

# Maschinen und die sich aus ihnen bietenden Möglichkeiten

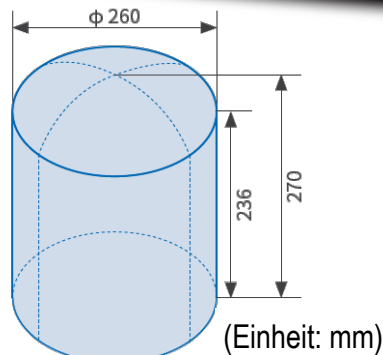
- Finden Sie die am besten zu ihnen passende Maschinenlösung für ihre Werkstücke -

## GRU200T



### Highlights

- Werkzeugwechsel durch Manipulator; Werkzeugwechselzeit < 1,2s
- Optional ausgestattet mit der JD150S Hochgeschwindigkeits-synchronspindel, mit hoher Schnittstärke und der Möglichkeit Verbundstoffe zu bearbeiten
- Mit extra Hitzeschild auf Oberseite, damit die Temperaturen außerhalb der Maschine nur einen geringen Einfluss auf die Temperaturen innerhalb der Maschine haben



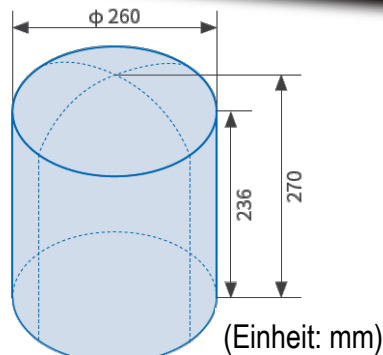
Max. Werkstückgröße φ260×236×270



# Maschinen und die sich aus ihnen bietenden Möglichkeiten

- Finden Sie die am besten zu ihnen passende Maschinenlösung für ihre Werkstücke -

## GRU200T



Max. Werkstückgröße φ260×236×270

### Technische Spezifikationen

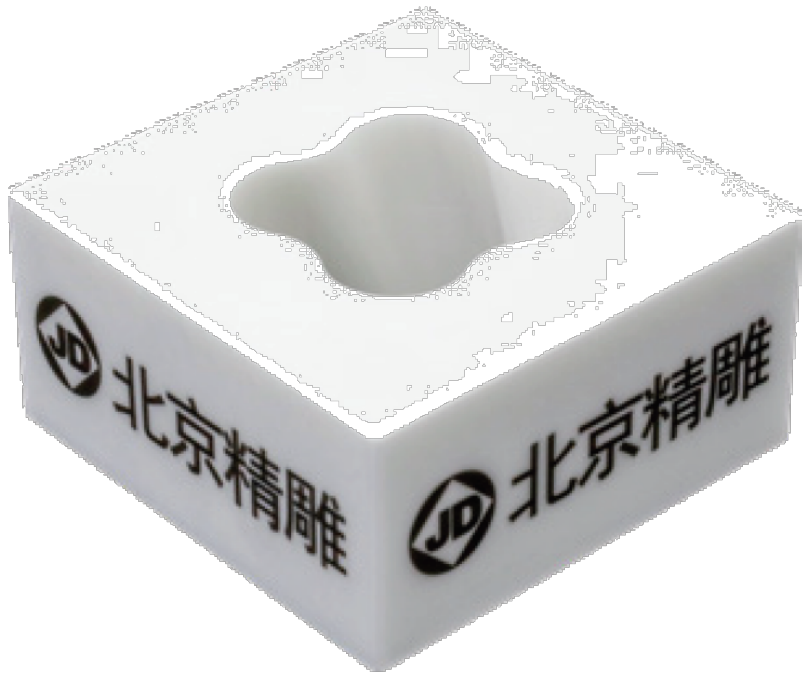
- Positionierungsgenauigkeit (X/Y/Z) 0,002/0,002/0,002mm
- Positionierungsgenauigkeit (B/C) 8"/8"
- Wiederholgenauigkeit (X/Y/Z) 0,0018/0,0018/0,0018mm
- Wiederholgenauigkeit (B/C) 5"/5"
- Verfahrweg (X/Y/Z) 500/280/300mm
- B/C Schwenkbereich ±120°~90°/360°
- JD130S-24-BT30 24000 rpm
- Tischdurchmesser 260mm
- Max. Traglast 30kg



# Maschinen und die sich aus ihnen bietenden Möglichkeiten

- Finden Sie die am besten zu ihnen passende Maschinenlösung für ihre Werkstücke -

## GRU200T



### *Teststück – Keramik Spiralbeschlag*

- Fertigstellung mit R2 mm Schmirgelschleifkopf in 3 Stunden
- Oberflächenrauigkeit  $Ra < 0,15\mu\text{m}$
- Spielpassung  $< 5\mu\text{m}$
- Kern- und Gegenstück passen in vier unterschiedlichen Varianten ineinander
- Alle Sets haben untereinander austauschbare Passungen

